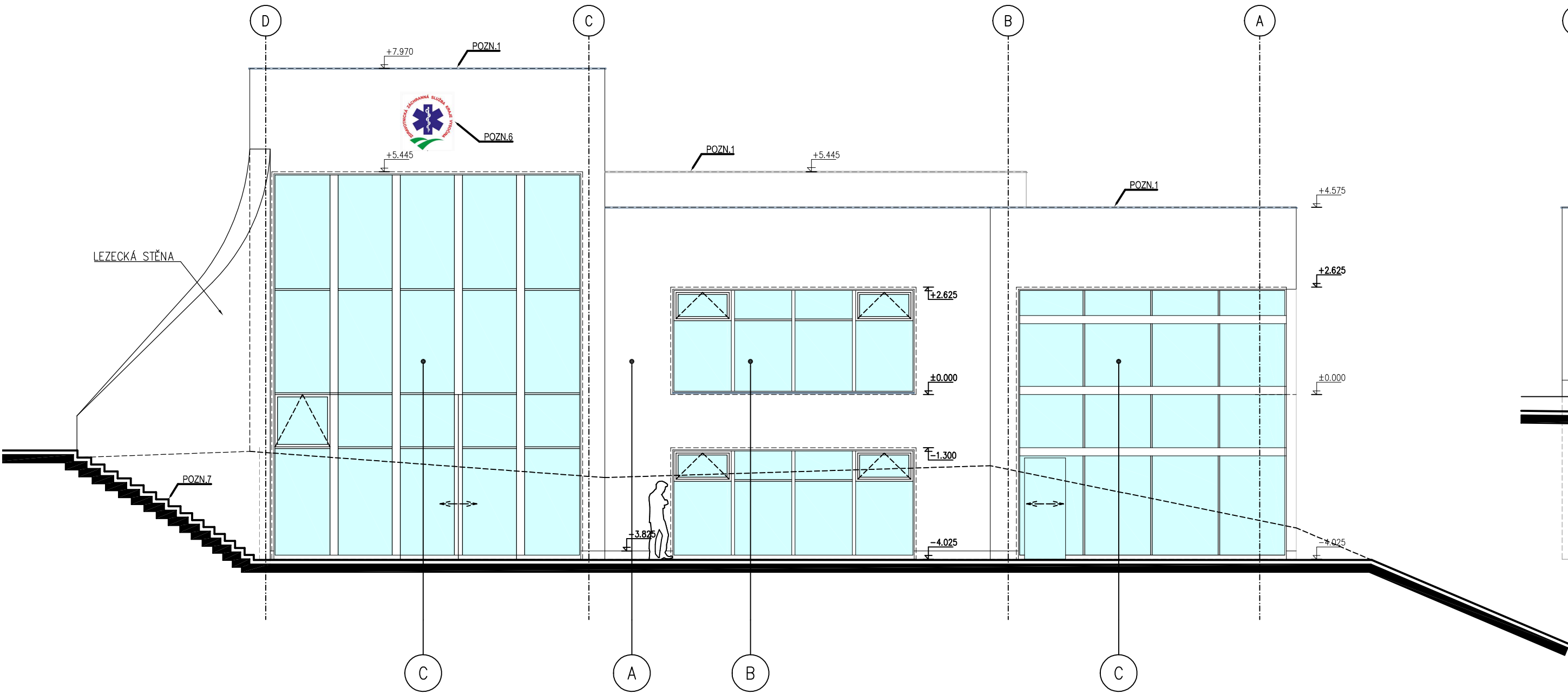
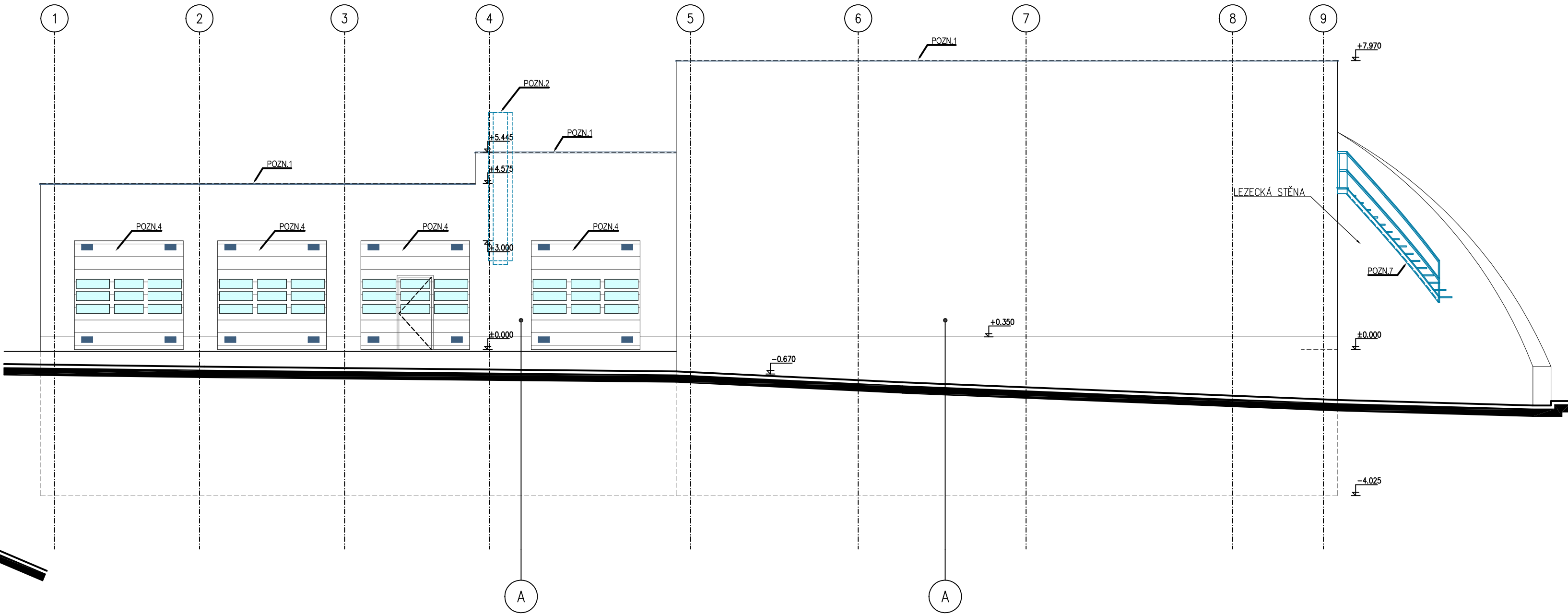


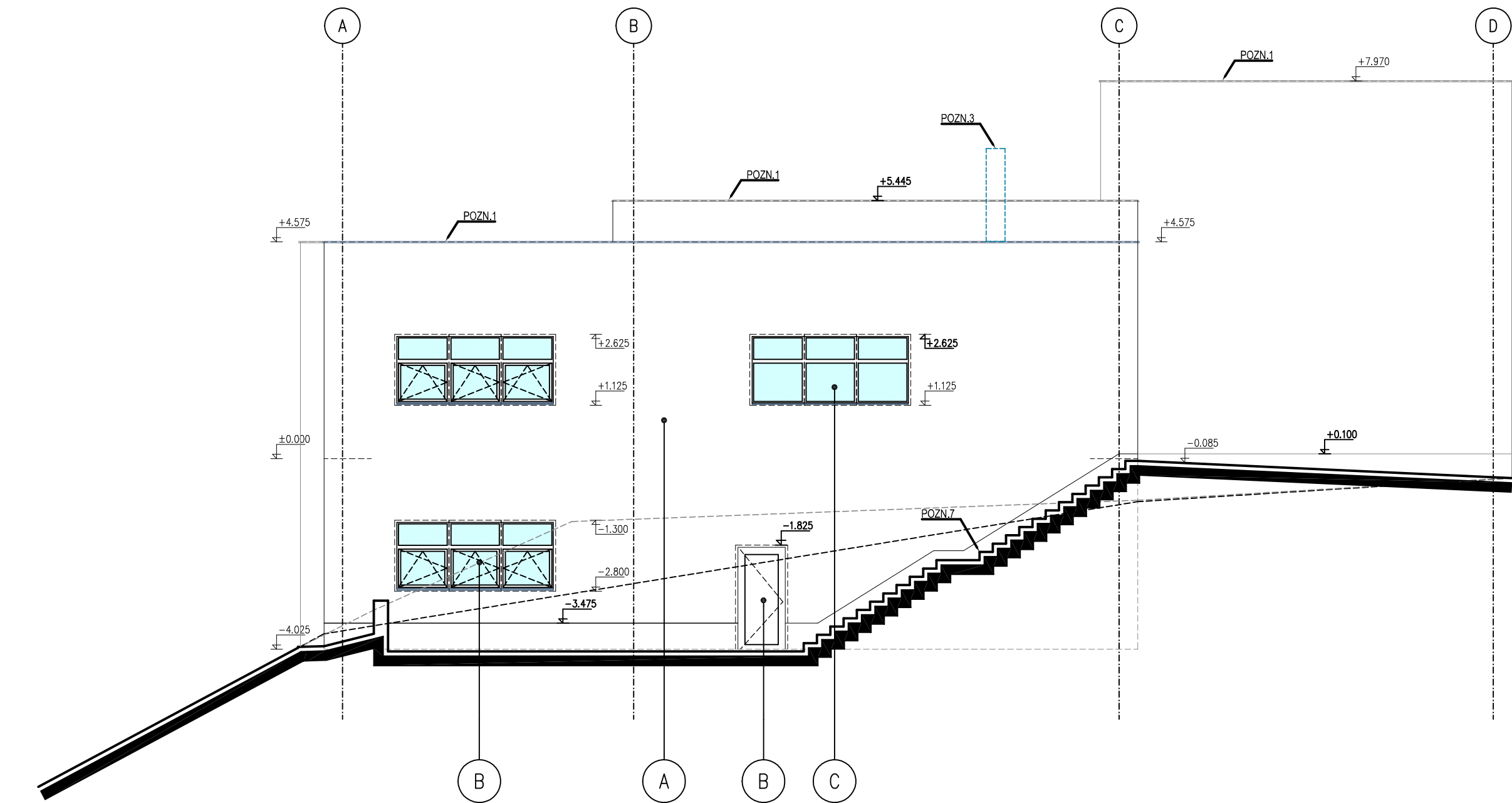
POHLED SEVEROVÝCHODNÍ



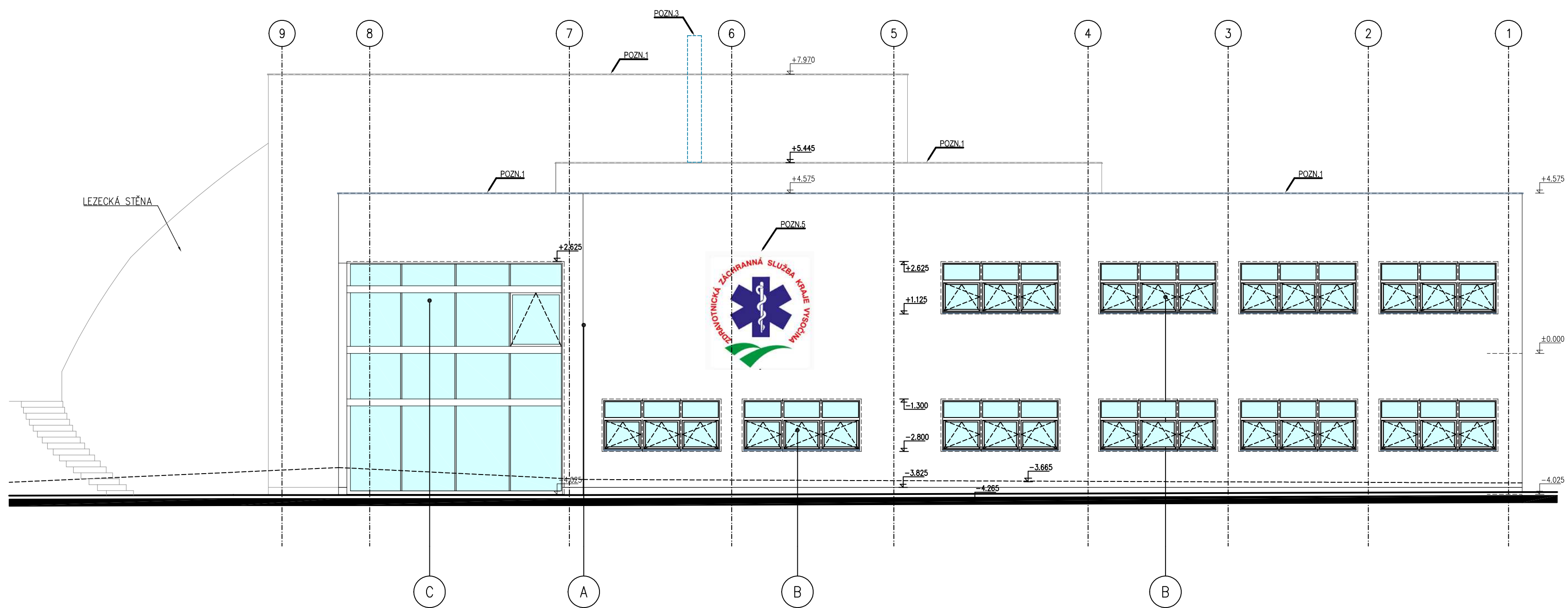
POHLED JIHOVÝCHODNÍ



POHLED JIHOZÁPADNÍ



POHLED SEVEROZÁPADNÍ



LEGENDA MATERIÁLŮ

NOVĚ NAVRŽENÉ KONSTRUKCE

POZNÁMKY

- POZN.1 VNĚJŠÍ LIC ATIKY BUDE UKONČEN SYSTÉMOVÝM KLEMPÍŘSKÝM OPLECHOVÁNÍM – VÍPLANYLEM
– DETAIL ATIKY VIZ. DETAIL A – TOHOTO VÝKRESU
- POZN.2 REVIZNÍ ŽEBŘÍK SE SUCHOVODEM BUDE OPAČTEN ODMATELNÝM SPODNÍM DÍLEM (DO $v=\min.2200mm$; $max.=3000mm$), PROTI PŘÍPADNÉMU VÝLEZU DĚTÍ, ŽEBŘÍK BUDE NAVRŽEN ODBORNOU FIRMOU DLE PLATNÝCH ČSN
– SYSTÉMOVÝ POŽÁRNÍ ŽEBŘÍK Z OCELOVÝCH PROFILŮ ŽÁROVĚ POZINKOVANÝCH S PОВRCHOVOU ÚPRAVOU A OCHRANNÝM KÓŠEM
– PODROBNÝ NÁVRH VIZ. TABULKY PSV
- POZN.3 REVIZNÍ ŽEBŘÍK PRO VÝLEZ MEZI VÝŠKOVÝMI ÚROVNĚMI STŘECH BUDE NAVRŽEN ODBORNOU FIRMOU DLE PLATNÝCH ČSN
– SYSTÉMOVÝ POŽÁRNÍ ŽEBŘÍK Z OCELOVÝCH PROFILŮ ŽÁROVĚ POZINKOVANÝCH S PОВRCHOVOU ÚPRAVOU
– PODROBNÝ NÁVRH VIZ. TABULKY PSV
- POZN.4 V ROZÍCH GARÁŽOVÝCH VRAT BUDOU U PODLAHY A STROPU OSAZENY VĚTRACÍ MŘÍŽKY
– SPODNÍ HRANA OTVORŮ NEJVÝŠE 0,5m NAD PODLAHOU, HORNÍ HRANA OTVORŮ NEJNÍŽE 0,3m POD STROPEM
– PRŮŘEZ VĚTRACÍCH MŘÍŽEK VIZ. TABULKY PSV
- POZN.5 NA FASADĚ BUDE VYTVOŘENO LOGO ZZS JIHLAVY $\sim 3100 \times 3300mm$
- POZN.6 NA FASADĚ BUDE VYTVOŘENO LOGO ZZS JIHLAVY $\sim 1300 \times 1400mm$
- POZN.7 PODROBNÝ NÁVRH VENKOVNÍHO SCHODIŠTĚ VIZ. STAVEBNÍ KONSTRUKČNÍ ŘEŠENÍ
– VÝLEZ NA SCHODIŠTĚ BUDE ZAJIŠTĚN MOBILNÍM REVIZNÍM ŽEBŘÍKEM




!!! POZOR !!!

- PŘI POKLADÁNÍ STŘEŠNÍ KRYTINY NUTNO DBÁT VEŠKERÝCH MONTÁŽNÍCH POKYNŮ VÝROBCE
- PŘI ZHOTOVENÍ STŘEŠNÍHO PLÁŠTĚ (VEGETAČNÍ STŘECHY) NUTNO DBÁT VEŠKERÝCH POKYNŮ VÝROBCE
- VEŠKERÉ PROSTUPY STŘEŠNÍHO PLÁŠTĚ NUTNO OPATŘIT SYSTÉMOVÝMI KLEMPÍŘSKÝMI PRVKY; PROSTUPY NUTNO ŘÁDNĚ ISOLOVAT, TAK ABY NEDOSLO K PRONIKÁNÍ PОВRCHOVÉ VODY DO STŘEŠNÍHO PLÁŠTĚ (KONSTRUKCE)
- VEŠKERÉ KLEMPÍŘSKÉ PRVKY BUDOU V PROVEDENÍ Z POZINKOVANÉHO OCELOVÉHO PLECHU S PОВRCHOVOU ÚPRAVOU POPLASTOVÁNÍM, MIMO VNĚJŠÍ PARAPETNÍ DESKY, KTERÉ BUDOU SOUČÁSTÍ VÝPLNÍ OTVORŮ A BUDOU Z TÁŽENÉHO HLINÍKU

FIX = 534,45 = ±0,000 ÚROVĚŇ PODLAHY STÁVAJÍCÍHO SOUSEDNÍHO OBJEKTU ZZS VE VEDLEJŠÍM VSTUPU SMĚREM K NOVÉ BUDOVĚ
±0,000 = 534,45 = - ÚROVĚŇ ČISTÉ PODLAHY 1NP V NAVRHOVANÉM OBJEKTU

k.ú. HORNÍ KOSOVI (643084)

ČÍSLO	DATUM	POPIS ZMĚN	VYPRACOVAL	ZODP. PROJEKTANT	AUTOR
0	09/2016	PRVNÍ VYDÁNÍ	VALENTA	ING. RYBÁŘ	ING. RYBÁŘ

INVESTOR: <div></div> KRAJ VYSOČINA Žitkova 37 587 33 Jihlava		PROJEKTANT ČÁSTI: <div></div> PC PROJEKT CENTRUM <small>nová s.r.o.</small>		GENERÁLNÍ PROJEKTANT: <div></div> PC PROJEKT CENTRUM <small>nová s.r.o.</small>	
MÍSTO STAVBY:	JIHLAVA	VYPRACOVAL:	VALENTA	AUTOR:	ING.RYBÁŘ
STAVEBNÍ ÚŘAD:	JIHLAVA	ZODP.PROJEKTANT:	ING.RYBÁŘ	ARCH. NÁVRH:	ING.ARCH. ŠTEFL
NÁZEV AKCE: VZDĚLÁVACÍ A VÝCVIKOVÉ STŘEDISKO INTEGROVANÉHO ZÁCHRANNÉHO SYSTÉMU V JIHLAVĚ				FORMÁT:	10x44
				DATUM:	09/2016
				STUPEŇ PD:	DŮR+DSP+DPS
				Č. ZAKÁZKY:	16-143
				MĚŘITKO:	1:100
OBJEKT: SO-01: Středisko		ČÁST: D.1.1. Architektonicko-stavební řešení		SOUBOR:	— — —
OBSAH: POHLEDY - TECHNICKÝ NÁVRH				Č.VÝKRESU: 1.1.6	Č. PARÉ
DOKUMENTACI LZE POUŽÍVAT POUZE VE SMYSLU PŘÍSLUŠNÉ SMLOUVY O DÍLO. VÝKRES ČI JEHO ČÁST MŮŽE BÝT KOPÍROVÁN NEBO JINÝM ZPŮSOBEM ROZŠÍŘOVÁN POUZE PO PŘEDCHOZÍM SOUHLASU AUTORA					